

Handhabungsschulung zur Maschinen- und Prozessfähigkeitsanalyse mit qs-STAT®

Seminarnummer 001-SW

FACHLICHE LEITUNG

Dipl.-Ing. Stephan Conrad

ZIELGRUPPE

Absolventen der Seminare "Maschinenfähigkeitsuntersuchung - MFU" (012-STM S. 18) und "Prozessfähigkeitsuntersuchung - PFU" (013-STM S. 19), die die erlernten Methoden mit den Q-DAS Softwareprodukten qs-STAT® oder destra® anwenden möchten sowie Mitarbeiter, die Untersuchungen zur Maschinen- und Prozessfähigkeit nach festgelegten Anweisungen ausführen und daher mit den Methoden ausreichend vertraut sind.

VORAUSSETZUNGEN

Die oben genannten Verfahren der Maschinen- und/oder Prozessfähigkeit müssen bekannt sein.

ZUM THEMA

Die effiziente Durchführung von Maschinen- und Prozessfähigkeitsuntersuchungen ist heute ohne geeignete Software nicht mehr denkbar. Daher ist es wichtig, sowohl die statistischen Methoden selbst, als auch die genutzte Software sicher zu beherrschen. Es gilt, die wichtigen Grafiken und Berichte schnell und zielgerichtet mit der Software erstellen und interpretieren zu können.

SEMINARZIEL

In dem Seminar lernen die Teilnehmer, systematisch die in den Methodenseminaren vermittelten Schritte einer Maschinen- und Prozessfähigkeitsanalyse mit den zugeordneten Funktionselementen der Software auszuführen. Sie werden vom Teilnehmer selbst am Rechner erprobt und anhand von Fallbeispielen vertieft. Am Ende des Seminars sind die Teilnehmer in der Lage, Maschinen- und Prozessfähigkeitsanalysen selbstständig auszuführen. Dieses Ziel wird auch für Teilnehmer erreicht, die bei geringer Methodenkenntnis auf Grundlage von dokumentierten Anweisungen des eigenen Unternehmens arbeiten sollen. Für destra®-Anwender gibt dieser Kurs einen tiefergehenden Einblick in die destra-Module Stichproben- und Prozessanalyse.

INHALTSÜBERSICHT

1. Tag

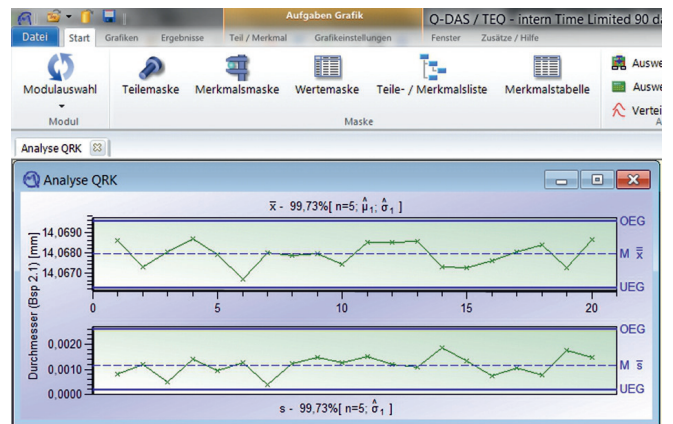
- » Erste Einblicke in die qs-STAT® Stichproben- und Prozessanalyse
- » Mit der Software vertraut machen, Hilfe zur Selbsthilfe
- » Software Grundkonfiguration für die Schulung festlegen
- » Einstieg in die MFU mit einfachen Beispielen

2. Tag

- » Zuordnung von Entscheidungspunkten der Auswertestrategie zu den Menüpunkten
- » Anlegen komplexer Prüfpläne zur MFU
- » Erstellen von Tool-Change Reports
- » Einstieg in die PFU mit einem einfachen Beispiel
- » Bekannte Methoden des Moduls Stichprobenanalyse im Modul Prozessanalyse wiederfinden und anwenden

3. Tag

- » Grundlagen zum Anlegen komplexer Prüfpläne zur PFU
- » Analyse von Zeitverläufen – Zoom-/Select-Funktionen
- » Was-wäre-wenn-Analysen – Besondere Funktionen in Histogramm und W'-Netz
- » Die automatische Auswertung verstehen – Auswertestrategie
- » Prozessfähigkeitsanalysen über mehrere Merkmale oder mehrere Nester – Zusatzdaten und Datenbank
- » Darstellung und Handhabung von Korrelationsanalysen
- » Effiziente Datenablage und optimierter Datenzugriff



INHALTSÜBERSICHT - FORTSETZUNG

- » Prozessregelung vorbereiten - Qualitätsregelkarten berechnen und managen
- » Grundlagen des Zusammenspiels qs-STAT® - procella®
- » Experten-Aufgaben, Tipps und Tricks

HARD- UND SOFTWARE

Bei Trainings, die nicht in Weinheim stattfinden, muss jeder Teilnehmer über einen Laptop verfügen. Bei Bedarf kann ein Laptop bereitgestellt werden, in diesem Fall geben Sie das bitte bei Ihrer Anmeldung an. Die Software qs-STAT® wird für den Schulungszeitraum kostenlos zur Verfügung gestellt.

SEMINARDAUER

3 Tage, jeweils von 9.00 Uhr bis 17.00 Uhr

TERMINE

Nürnberg:	22.01. - 24.01.2019
Bonn:	30.01. - 01.02.2019 (nähere Informationen s. S. 139)
Weinheim:	11.03. - 13.03.2019
Kassel:	21.05. - 23.05.2019
Bonn:	17.06. - 19.06.2019 (nähere Informationen s. S. 139)
Weinheim:	10.07. - 12.07.2019
Chemnitz:	21.08. - 23.08.2019
Wetzlar:	24.09. - 26.09.2019
Weinheim:	25.11. - 27.11.2019
Bonn:	16.12. - 18.12.2019 (nähere Informationen s. S. 139)

Sie finden keinen passenden Termin? Bitte sprechen Sie uns an. In-House-Termine vereinbaren wir individuell mit Ihnen.

LEISTUNGSUMFANG UND TEILNAHMEGEBÜHR

Einschließlich Seminarunterlagen, gastronomischer Verpflegung und Teilnahmebestätigung 1.190,- EUR zzgl. MwSt.

Für ein In-House-Training unterbreiten wir Ihnen gern ein Angebot.



qs-STAT